

Kundenspezifische Linearführung von **SIMIG**®

für
 Name:
 Firma:
 Telefon:
 E-Mail:
 Menge : / / / / Stück

Abmessungen	Typ1	Typ1K	Typ2	Typ3
Maß A:		mm		
Maß B:		mm		
Maß C:		mm		
Maß D:		mm		
Maß E:		mm		
Maß F:		mm		

Bedingungen an der Lagerstelle

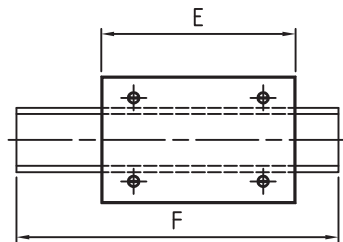
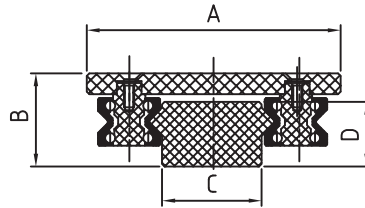
Drehzahl: U/min
 Tragzahl radial stat: N
 Tragzahl radial dyn: N
 Geschwindigkeit: m/s
 Temperatur: °C

Elektrisch leitend: Ja Atex Nein
 Witterungsbeständigkeit: Ja Nein
 Lebensmittelkonformität: Ja Nein
 Strahlenbeständigkeit: kGy
 Chemische Belastung:

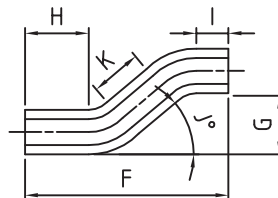
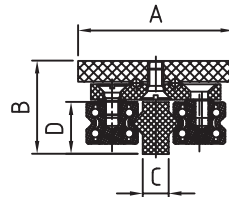
Materialauswahl

Korpus:
 Käfig:
 Kugeln:

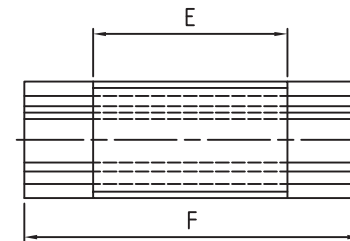
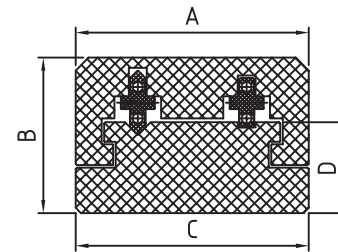
Typ 1
 kugelgelagert, einstellbar,
 über Kopf einsetzbar



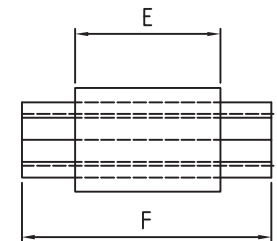
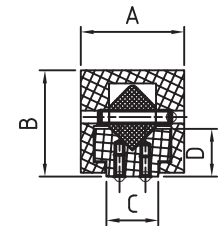
Typ 1 K
 kugelgelagert, einstellbar,
 über Kopf einsetzbar,
 für Kurvenfahrten
 geeignet



Typ 2
 kugelgelagert



Typ 3
 rollende Gleitlagerung



Schmeing GmbH & Co. KG
 46348 Raesfeld - Tel. 02865/909300